



## Тема

# Кадры организации

Вопросы:

1. Понятие «персонал предприятия»
2. Состав промышленного и непромышленного персонала
3. Движение кадров





Тема:

Кадры организации

**Персонал предприятия** – состав работников, занятых в производстве продукции (работ, услуг) и его обслуживании



Тема:

Кадры организации

## ПЕРСОНАЛ ПРЕДПРИЯТИЯ

Промышленно –  
производственный  
персонал (ППП)

Непромышленный  
персонал



Тема:

Кадры организации

**Промышленно –  
производственный персонал (ППП)**  
– работники предприятия,  
непосредственно связанные с  
процессом производства



Тема:

Кадры организации

## Промышленно – производственный персонал

### Рабочие:

- Основного производства;
- Вспомогательного производства;
- Ученики

### Служащие:

- Руководители;
- Специалисты;
- Служащие



Тема:

Кадры организации

**Непромышленный персонал предприятия –**

работники, обслуживающие объекты

социально – культурного назначения,

находящиеся на балансе предприятия



Тема:

Кадры организации

**Движение кадров** – это изменение места и сферы приложения труда, рода деятельности и производственных функций работников



Тема:

Кадры организации

## ДВИЖЕНИЕ КАДРОВ

**Абсолютные показатели**

**Относительные  
показатели**

- **Удельный вес работников отдельных групп в общей численности работников предприятия (%);**
- **Коэффициенты, характеризующие оборот кадров (по приему, выбытию, текучесть, постоянства);**
- **Виды численности персонала: явочная, списочная, среднесписочная, численность на дату.**





Тема:

Кадры организации

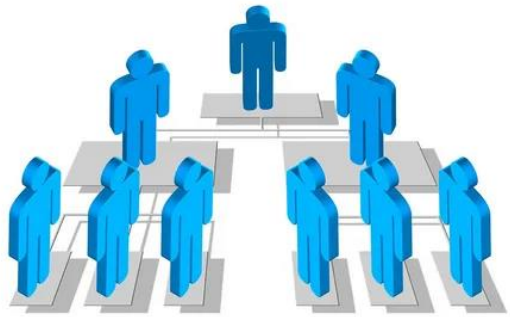
**Списочный состав** - все работники предприятия, принятые на постоянную, сезонную, временную работу на один день и более



Тема:

Кадры организации

**Явочная численность –**  
персонал, работающий в течение  
суток, фактически  
присутствующий на рабочем  
месте



Тема:

Кадры организации

**Среднесписочная численность –**  
за месяц, квартал, год  
(т.е. за отчетный период)



Тема:

Кадры организации

**Численность на дату** – показатель численности работников списочного состава предприятия на определенное число отчетного периода (1 или последнее число месяца)

Тема:

## Кадры организации

Оценка эффективности работы персонала

Показатели

Связанные с  
экономическими  
факторами

Экономическое  
положение компании

Спрос и предложение на  
предоставляемый  
продукт или услугу

Уровень инфляции

Уровень экономической  
активности населения /  
безработицы

Связанные с  
характеристиками  
сотрудников

Качество выполняемой  
работы,  
производительность

Квалификация и  
образование

Проявление активности  
в индивидуальной и  
коллективной работе

Стаж работы

Связанные с  
характеристиками  
работы

Умственная

Механизированная

Ручная

Особые условия труда



## Тема

# Кадры организации

### Вопросы:

1. Понятие «персонал предприятия»
2. Состав промышленного и непромышленного персонала
3. Движение кадров

