

Пакет СЕТИ



ОПИСАНИЕ

Развитие сетевых процессов в современной экономике является следствием увеличения взаимодействия между её участниками на локальных и международных рынках. Внутри крупных и средних коммерческих компаний, в целях масштабирования деятельности предприятия и увеличения дохода, образуются собственные структурные подразделения (*складские помещения, сервисные центры, новые пункты сбыта продукции и т.д.*). Данные подразделения, совместно с головным офисом, составляют общую экономическую сеть, опосредующую эффективность каждого отдельного ее элемента.

Соответственно, перед руководством компании встает вопрос: где и как правильно расположить новое структурное подразделение компании с минимальными затратами и максимальной выгодой?

Именно поэтому наш Центр предлагает быстрое аутсорсинг-тестирование, возникающих у Вас гипотез по необходимости расположения нового структурного подразделения в предполагаемом месте.



Где разместить новый склад для минимизации текущих издержек?



Какое из существующих подразделений можно закрыть с минимальным влиянием на остальные?

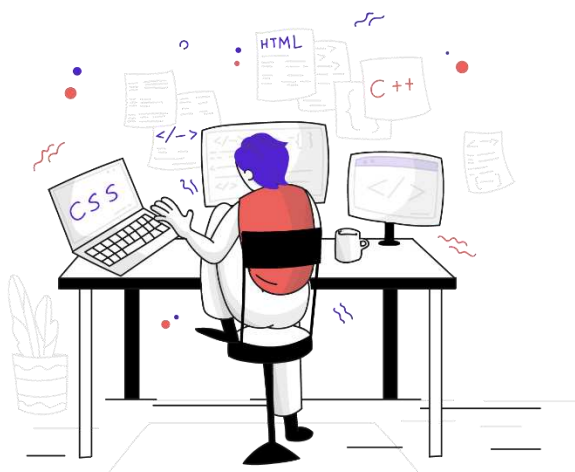


Где разместить новое подразделение для сбыта продукции с максимизацией прибыли?

На эти (**и не только**) вопросы наша команда дает ответ посредством применения теории графов.

Мы – это экспертная и научная поддержка работы аналитического отдела Вашей компании.

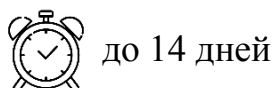
Там, где у Вас возникают сомнения в экономической целесообразности размещения или закрытия структурного подразделения – наш Центр готов помочь с решением и предложить свой научный подход с подробной документацией.



СОСТАВ ПАКЕТА

- 1 Проведение первичного анализа имеющихся данных
- 2 Составление цифровой модели взаимодействия между подразделениями
- 3 Добавление дополнительных данных в модель
- 4 Тестирование гипотезы
- 5 Итоговый отчет в форматах .ipynb и .pdf/.word.

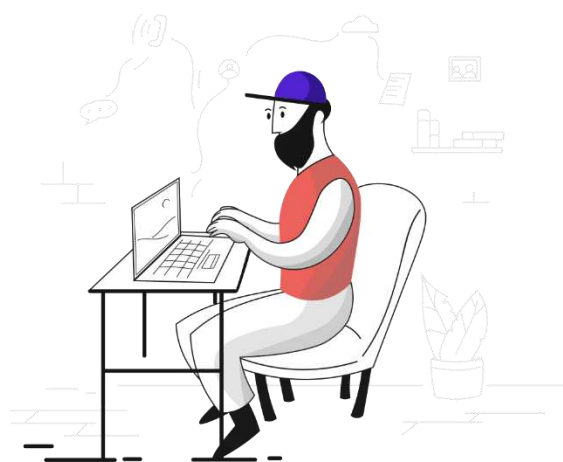
СРОК РЕАЛИЗАЦИИ





ВЗАИМОДЕЙСТВИЕ С КЛИЕНТОМ





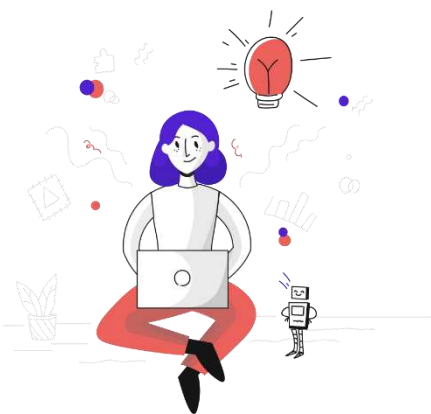
WORKFLOW

- +7** Команда наших аналитиков работает над проведением всех вышеуказанных этапов пакета в течение 7 рабочих дней
- +1** После этого в течение 1 дней происходит code review результатов работы вместе с менеджером проекта
- +2** В течение 2 дней составляется итоговый отчет с подробным описанием последовательности работы с данными
- +2** Далее происходит передача итоговой модели и результатов работы клиенту через репозиторий на GitHub. На протяжении 2 дней происходит взаимодействие менеджера проекта с клиентом (*ответы на вопросы*)

МЕТОДЫ РАБОТЫ С МОДЕЛЬЮ

В ходе анализа уровня взаимодействия разработанной модели мы будем использовать следующие методы работы с полученным графом:

- Динамическое моделирование и динамические матрицы расстояний
- Непрерывная и дискретная оптимизация
- Модели случайных сетей и Марковские цепи



О ПОДПИСКЕ НА ПАКЕТЫ УСЛУГ

Наш Центр оказывает отдельные комплексы услуг, представленные в виде пакетов. В случаях, когда задача или гипотеза клиента требуют более длительной работы (*более 14 дней*) – мы сообщаем об этом на этапе обсуждения имеющихся данных (*до подписания договора*) и предлагаем продлить выбранный пакет до 28 дней.

Также, если после окончания действия избранного пакета сотрудникам Вашей компании необходимо:

- > больше времени для формального и экспертного погружения в разработанную нами модель
- > протестировать новые гипотезы, которые возникли в результате анализа нашей итоговой модели
- > добавить в итоговую модель дополнительные подразделения на карту

то Вы всегда можете продлить выбранный пакет еще на 14 дней или заключить договор на постоянное обслуживание.

***ДОВЕРЯЙТЕ СЛОЖНЫЕ ЗАДАЧИ
КОМПЕТЕНТНЫМ СПЕЦИАЛИСТАМ***

